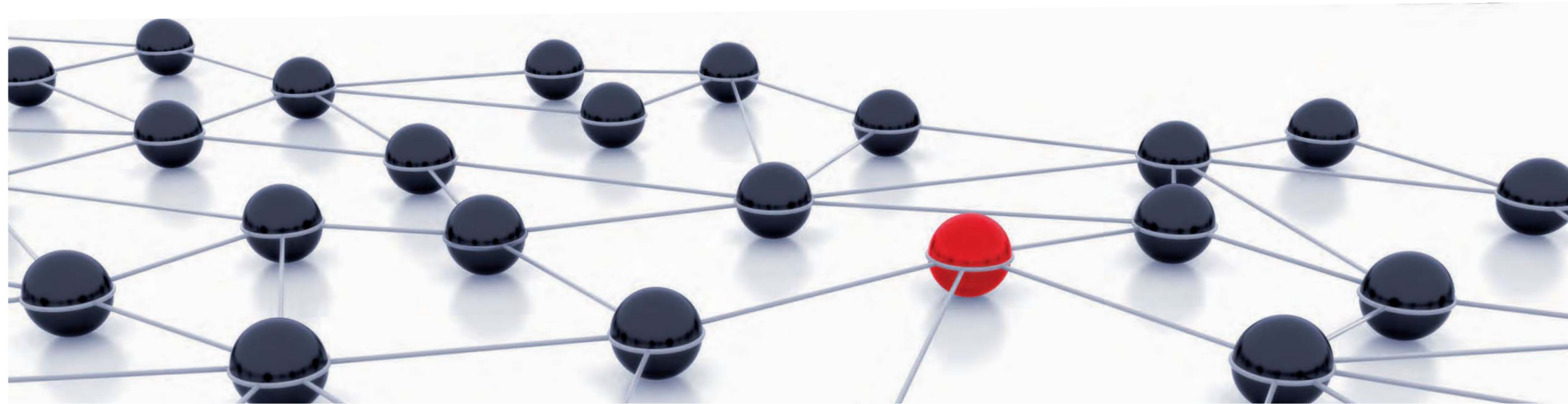


rola Security Solutions GmbH
Essener Str. 5
46047 Oberhausen
Tel. +49 (0) 208/30 66 16-0
Fax +49 (0) 208/30 66 16-1
E-Mail: vertrieb@rola.com
www.rola.com

is *Frame*®

Informationsmanagement
für den Sicherheitsbereich



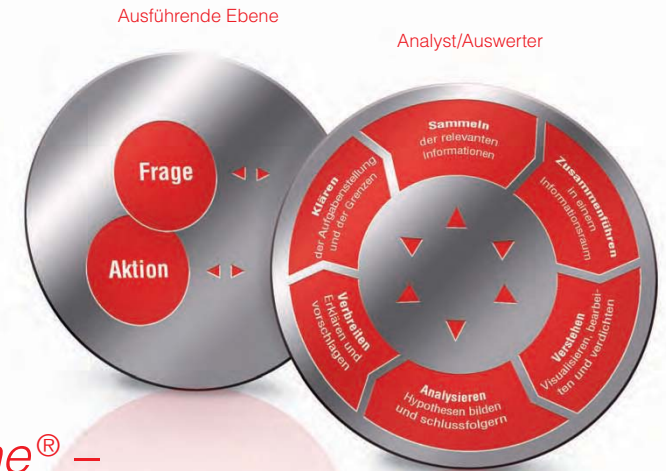
rola Security Solutions

entwickelt, vertreibt und integriert seit 1983 IT-Lösungen für die Innere und äußere Sicherheit. Das Unternehmen ist mit Standorten in Oberhausen, Berlin und Zürich vertreten.

Die von rola entwickelte Basissoftware *rsFrame*® dient der Gewinnung, Aufbereitung, Analyse und Auswertung von Informationen und liegt in den Ausprägungen *rsCASE*® für Polizei, *rsTAX*® für Zoll und Finanzbehörden, *rsIntCent*® für militärische Aufklärung und *rsCIRS*® für Konzernsicherheit und Revision vor.

Polizeiliche Fallbearbeitung bei der Bekämpfung von organisierter Kriminalität, Terrorismus, Schleuserdelikten, Drogenhandel oder Kapitalverbrechen gehören ebenso zu den Anwendungsgebieten wie die Verfolgung von Steuer- oder Geldwäschedelikten, die Erfassung aller sicherheitsrelevanten Informationen und operationellen Risiken in Unternehmen oder die Auswertung von Aufklärungsinformationen zur militärischen Lagebilderstellung.

Kunden von rola Security Solutions sind Sicherheitsbehörden des Bundes und der Länder sowie im Ausland, Militärorganisationen und Großunternehmen. Über 25.000 Anwender arbeiten mit den rola-Lösungen.



rsFrame® – Die effiziente Komplettlösung

Effektiv Informationen sammeln und vernetzt auswerten

rsFrame® ist das praxiserprobte IT-System für Informationsgewinnung, Fallbearbeitung, Datenaufbereitung und -auswertung.

Mit seinen Kernfunktionen und den zahlreichen Zusatzmodulen ist *rsFrame*® das hoch leistungsfähige und umfassend einsetzbare Instrument für alle Ermittler, Auswerter und Analysten in Organisationen mit Sicherheitsaufgaben.

rsFrame® ermöglicht den kompletten „intelligence workflow“ in einem System:

- Sammeln von Informationen
- Zusammenführung und Bereinigung der Informationen
- Recherche, Visualisierung und Verdichtung der Daten
- Auswertung, Hypothesenbildung und Schlussfolgerungen
- Präsentation der Ergebnisse und Erstellen von Berichten

Der hoch integrierte Arbeitsplatz

rsFrame® ist ein integriertes System: Alle Anwendungen greifen nahtlos ineinander. Alle Funktionen werden von einer einheitlichen Benutzeroberfläche aus gesteuert – ob Recherche, grafische Darstellung, Dataming, Geoinformationssystem (GIS) oder Aktenverwaltung. Alle Arbeitsabläufe sind im gesamten System homogen. Dies erleichtert die Einarbeitung in das Programm und spart Zeit für das Wesentliche – die Ermittlungs-, Auswerte- und Analyseaufgaben.

rsFrame® ist individuell konfigurierbar: Für unterschiedliche Anwendungsbereiche wie Polizei, Militär, Steuerfahndung, Dienste und Unternehmen wird *rsFrame*® jeweils zielgenau optimiert. Spezielle Anforderungen werden durch die exakt passenden Werkzeuge erfüllt.

rsFrame® hat eine offene Architektur: Neue Module und Fremdlösungen können integriert werden. *rsFrame*® passt sich so auch allen zukünftigen Bedürfnissen der Anwender an.

Die Kernfunktionen

Viel können und dabei die Übersicht behalten: das wollen Fachanwender und das bietet rsFrame®. Mit Kern- und Expertenfunktionen ist das Programm für jeden Nutzer individuell konfigurierbar.

Die Kernfunktionen von rsFrame® sind immer verfügbar – egal, in welcher Ausprägung und für welche Zielgruppe das System modelliert ist. Bei Bedarf können diese durch Expertenfunktionen ergänzt werden – nahtlos aus dem Kernsystem heraus.

PIA – das Cockpit

Was das Cockpit für den Piloten ist der Personal Information Assistant (PIA) für den Fachanwender. Von dieser Startseite aus erfolgt der Zugriff auf die am häufigsten benutzten Funktionen. Nachrichten, offene Aufgaben oder Module wie GIS oder Telekommunikationsüberwachung (TKÜ) können direkt von hier aufgerufen werden.

Ein problemloses Wechseln zwischen den verschiedenen Anwendungen ist gewährleistet, ohne Einbuße in der Übersichtlichkeit. Das alles bietet rsFrame®:

Informationen schnell und übersichtlich erfassen

- Manuelle Datenerfassung über Java-Client oder Webclient
- Möglichkeit zur Offline-Erfassung
- Erfassung von Routinestrukturen in Datenblättern (Schnellerfassungsmasken)

- Grafische Erfassung von Objekten und Beziehungen, auch per Drag & Drop aus Dokumenten (ChartEdit)
- Seriidatenverarbeitung
- Import von (Massen-)Daten aus externen Quellen

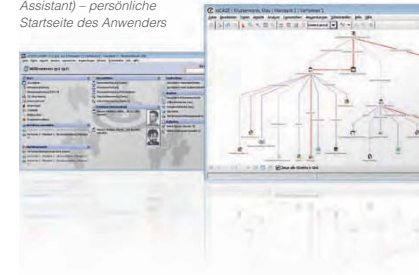
Datenqualität sichern

- Formatprüfungen
- Kalenderunterstützung
- Katalogunterstützung
- Textbausteine
- Optionale Rechtschreibprüfung mit kundenspezifischem Wörterbuch
- Plausibilitätskontrollen
- Automatische Duplikatprüfung mit Optionen für Verwerfen, Verschmelzen, Übernahme von Attributen, virtuelles Verschmelzen

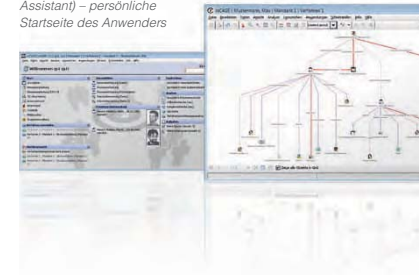
Informationen recherchieren

- Standardsuche mit vielfältigen Parametern, u. a. Phonetische Suche, Wildcard- und „von - bis“-Recherche
- Syntetische Namensuche für optimierte Recherchequalität bei ausländischen Namen, unscharfen Suchbegriffen oder Eingabefehlern (z. B. Rob, Bob, Bert, Robby, Bobby für Robert)
- Volltextrecherche

PIA (Personal Information Assistant) – persönliche Startseite des Anwenders



Pfadsuche: Versteckte Beziehungen zwischen Objekten in der Datenbank finden



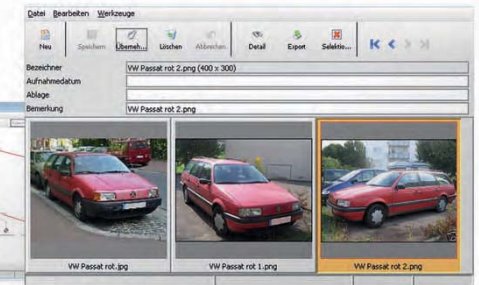
- Grafische Recherche: komplexe Suchanfragen (z. B. Halter von blauen Fahrzeugen im PLZ-Bereich 87 ...) per Drag & Drop visuell zusammenstellen und bei Bedarf speichern
- Pfadsuche, um Beziehungen zwischen Objekten in der Datenbank aufzuspüren (z. B. die Verbindung einer Person zu einer Firma)
- Ähnlichkeitssuche für fehlertolerante Suchanfragen in großen Datenmengen; Treffer auch bei vertauschten Zahlen oder Buchstaben; trainierbar auch für unterschiedliche Sprachräume
- Abgleichsuche zur Identifizierung übereinstimmender Datensätze ohne vorherige Kenntnis, welche Attribute übereinstimmen („Suche zwei identische Namen“)

Ein Bild sagt mehr als 1.000 Worte – das gilt auch für die Auswertung von Informationen, vor allem, wenn sie sehr komplex sind. Strukturen weitverzweigter Organisationen oder komplizierte zeitliche Abläufe lassen sich im Bild besser erfassen als in Worten oder Zahlen.

Komplexe Sachverhalte visualisieren

Verborgene Zusammenhänge – z. B. zwischen scheinbar nicht in Verbindung stehenden Perso-

Erfassungsmaske für Fachanwender mit Bildergalerie



nen – werden in Charts aufgedeckt. Die Module visualisieren komplexe Sachverhalte, decken so Zusammenhänge auf und machen Lösungen umgehend sichtbar.

Ein Zugriff auf folgende Funktionen ist möglich:

- ChartViewer – das in rsFrame® integrierte Tool macht beliebige Datenobjekte wie Personen, Organisationen oder Gegenstände in ihren Verknüpfungen mit anderen Objekten sichtbar – inkl. Einblendung von gespeicherten Bildern, Audio- oder Videodaten; zahlreiche Einstellungsoptionen erhöhen die Übersichtlichkeit
- i2 Analyst's Notebook – optionales Zusatzprodukt mit erweiterten Darstellungs- und Analysemöglichkeiten
- Chart-Schemata zur Erstellung von Grundparametern für Analysen – für Finanztransaktionen werden andere Bildelemente, Beschriftungen oder Expansionseigenschaften benötigt als für die Struktur einer Terrororganisation
- Chart-Layouts zur Darstellung ein und desselben Sachverhalts auf unterschiedliche Weise, um Übersichtlichkeit zu wahren und die Analysetiefe zu variieren



Informationen analysieren

- Data-Mining mit InfoZoom® für Ad-hoc-Analysen in großen Datenbeständen (z. B. Ermitteln der Körperverletzungen an Personen, die nicht deutsche Staatsbürger sind, in einer bestimmten Stadt von Januar bis Juni eines Jahres)
- Entity-Extraction zur Bearbeitung unstrukturierter Texte, die als Schriftstücke im System vorliegen; Durch intelligente Textanalyse werden Eigennamen, Orte, Zahlen usw. automatisch als eigene Objekte erkannt und grafisch dargestellt; ihre Beziehungen zueinander können manuell direkt auf dem Grafik-Tableau ergänzt werden und sind damit sofort in der Datenbank abgelegt
- Dokumenten-Clustering, um thematisch verwandte Dokumente aus großen Dokumentenpools automatisch zusammenzustellen
- Biometrische Abgleiche über Einbindung leistungsstarker Gesichtserkennungsprodukte, um z. B. Identifizierungen zu erleichtern
- Geografische Auswertungen durch Schnittstellen zu Geoinformationssystemen, um z. B. Straftatenhäufungen in bestimmten Regionen aufzudecken oder Bewegungsprofile zu erstellen – etwa aus Funkzellenauswertungen von Mobiltelefonen; aufgrund der bidirektionalen Schnittstelle ist auch

die Definition eines Kartenausschnitts möglich, um damit eine Rechercheanfrage an die Datenbank zu stellen (etwa nach dem Vorkommen bestimmter krimineller Taten innerhalb einer Region)

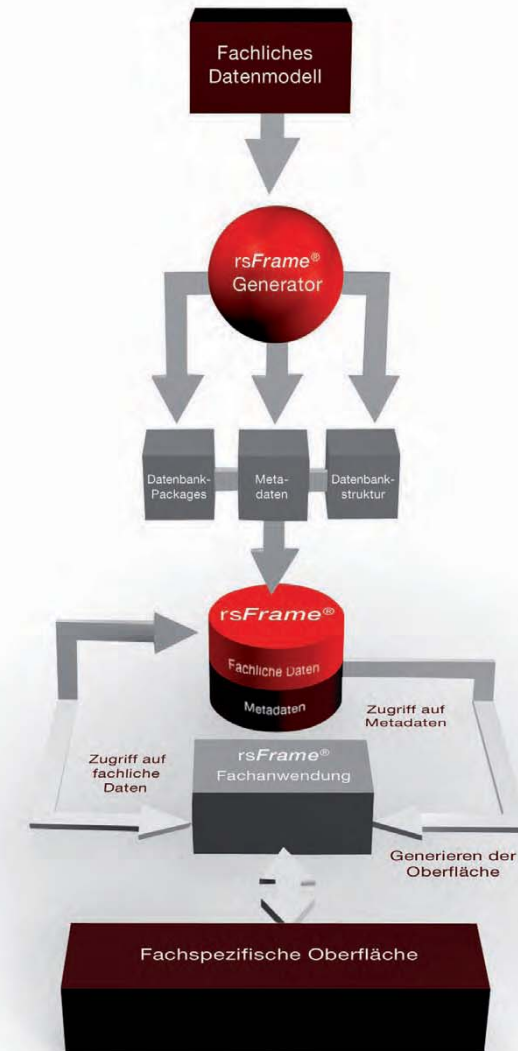
Daten aufbereiten / Berichte erstellen

Statistiken werden generiert über Schnittstellen zu Excel (Microsoft), InfoZoom® (humanIT) und List & Label. Die grafische Aufbereitung und Präsentation von Analyseergebnissen erfolgt mit i2 Analyst's Notebook. Mit dem Reportgenerator List & Label lassen sich Berichte gemäß eigenen Vorgaben erzeugen.

Zuverlässige Daten- und Zugriffssicherheit

rsFrame® bietet Sicherheit durch:

- Erforderliche Authentifizierung (AD,SSO)
- Vielschichtige Rechte- und Rollenvergabe
- Einstellbare Zugriffsprotokollierung
- Verschlüsselung
- Einstellmöglichkeit je nach Vorgaben des Datenschutzes
- Löschriftenüberwachung
- Mandantenfunktion (abgeriegelte Bereiche)
- Watchdog zur Überwachung der Schnittstellen



rsFrame®-Gesamtkonzept

Solide und zukunftsfähige Technologie

rsFrame® steht auf solider und zukunftsfähiger technischer Grundlage:

- Oracle-Datenbank (ab 10 g)
- Java-Client (JDK 1.5)
- Webclient
- Nutzbarkeit unter Betriebssystemen mit JRE (Java Runtime Environment), u.a. Windows, UNIX und LINUX
- Skalierbarkeit von Standalone-Datenbank bis zu dezentraler Konfiguration mit Zentralkomponente

Eine zeitgemäße IT-Architektur bietet die Garantie, dass rsFrame® mit den technischen Entwicklungen Schritt hält und mit Zukunftsperspektive eingesetzt werden kann.

Ihre Vorteile

Von allen Auswertefunktionen, Spezial- und Fremdmodulen aus ist ein schneller Wechsel in beliebige andere Funktionen möglich – z. B. von der Dataminging-Auswertung zu einem Geosystem, um die Häufung bestimmter krimineller Handlungen in einem Stadtteil auf einer Karte darzustellen. Versteckte Zusammenhänge sind so auf einen Blick erkennbar. Die nahtlose Integration und Anbindung anerkannter Drittlösungen erlaubt dem Anwender, vertraute rsFrame®-Masken und Arbeitsabläufe weiter zu benutzen. Der Aufwand, sich in fremde Programme einarbeiten zu müssen, wird minimiert. Dank des zeitsparenden Informationsmanagements von rsFrame® kann der Analyst sich auf seine wesentliche Aufgabe konzentrieren.

Mit Sicherheit das passende Werkzeug

Vier charakteristische und erfolgreiche Versionen von rsFrame® haben sich in den Bereichen Polizei, Militär, Steuerfahndung und Wirtschaft einen Namen gemacht.

rsCASE® – für Polizeibehörden

Für die Herausforderungen der Fallbearbeitung in Polizeibehörden ist die Version rsCASE® optimiert. Vernetztes Arbeiten, Sammeln und Bewerten einer Vielzahl von strukturierten und unstrukturierten Informationen aus heterogenen Quellen, der Abgleich der Informationen mit vorhandenen Erkenntnissen,

die Aufdeckung von Beziehungen – all das wie auch die Präsentation und Kommunikation von Ergebnissen ermöglicht die Komplettlösung rsCASE®. Zusätzliche polizeispezifische Module, Fachanwendungen und Schnittstellen stehen zur Verfügung.



rsIntCent® – für Militär und Nachrichtendienst

Auswerter in Militärorganisationen und Nachrichtendiensten arbeiten mit der Variante rsIntCent®, um innerhalb kürzester Zeit aus einer Vielzahl von Informationen unterschiedlichster Quellen zuverlässige Lagebilder zu erstellen. rsIntCent® liefert eine sichere Wissensbasis für Entscheidungen und damit die Voraussetzung für angemessene Aktionen. Aufgrund seiner Mehrsprachigkeit ist rsIntCent® auch im multinationalen Umfeld einsetzbar.



rsTAX® – für die Steuerfahndung

Steuerfahnder profitieren von der Version rsTAX®. Mit rsTAX® können sie riesige Datenmengen aufnehmen, strukturieren und für die Ermittlung nutzbar machen. Besonders die grafischen Darstellungsmöglichkeiten in Charts, die Verbindungen von Personen, Institutionen, Konten und die Verfolgung von Warenströmen und Finanztransaktionen auf einen Blick erkennen lassen, sind ein nahezu unverzichtbares Instrument im Kampf gegen Steuerbetrug oder Geldwäsche. Das System wird durch Schnittstellen zu Spezialtools ergänzt.

rsCIRS® – für Konzernsicherheit und Revision

Konzernsicherheit, Werksicherheit und Revision sind die Bereiche, in denen die Variante rsCIRS® von Unternehmen – darunter einige Global Player – wirksam genutzt wird. Hier punkten vor allem die automatischen Reportingfunktionen der Anwendung. Den Anforderungen des Anlegerschutzes wird Rechnung getragen, zugleich sind die Vorgaben des Datenschutzes beachtet. rsCIRS® bringt Transparenz in Unternehmen.

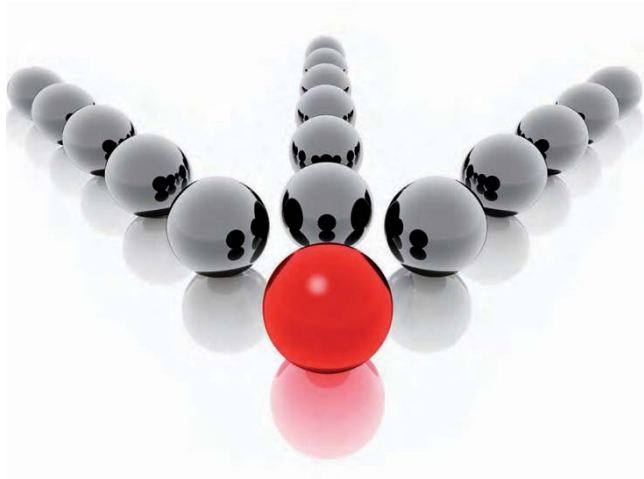


Unser Konzept in Ihrem Sinn

Im Dienste unserer Kunden ist es unser Ziel, stets das erfolgversprechendste *rsFrame*®-Paket für den jeweiligen Aufgabenbereich zu schnüren. Wir wollen Ihnen ein multifunktionales, hochleistungsfähiges und dabei einfach zu bedienendes Instrument zur Verfügung stellen.

Der enge Kontakt zu unseren Kunden und das Wissen um ihre Bedürfnisse sind die Grundlage des Erfolgs von *rsFrame*®. Darum verfolgen wir aus Überzeugung weiterhin unsere Philosophie der praxisnahen Kundenorientierung:

- Ständiger Austausch mit unseren Kunden – damit wir Ihre Herausforderungen verstehen lernen
- Implementierung von Kunden-Know-how – damit Sie von den Erfahrungen Vieler profitieren
- Praxisnahe Entwicklung – damit Sie sich auf Ihre Aufgaben konzentrieren können
- Einheitliches System – damit Sie sich immer auskennen und neue Funktionen leicht erschließen
- Individuelles Funktionspaket – damit Sie das exakt passende Werkzeug für Ihren Bedarf erhalten
- Ständige Weiterentwicklung – damit Sie den sich ständig wandelnden Anforderungen gerecht werden können
- Pflege internationaler Kontakte – damit wir für Sie weltweit konkurrenzfähig bleiben
- Zukunftsfeste IT-Technologie – damit Sie mit allen Entwicklungen Schritt halten
- Hochprofessioneller Support und Schulungen – damit Sie alle Möglichkeiten des Systems voll ausschöpfen können



Mit **rsFrame**® bietet rola Security Solutions ein erfolgreiches Informationsmanagement, das auch in Zukunft Maßstäbe setzen wird.

